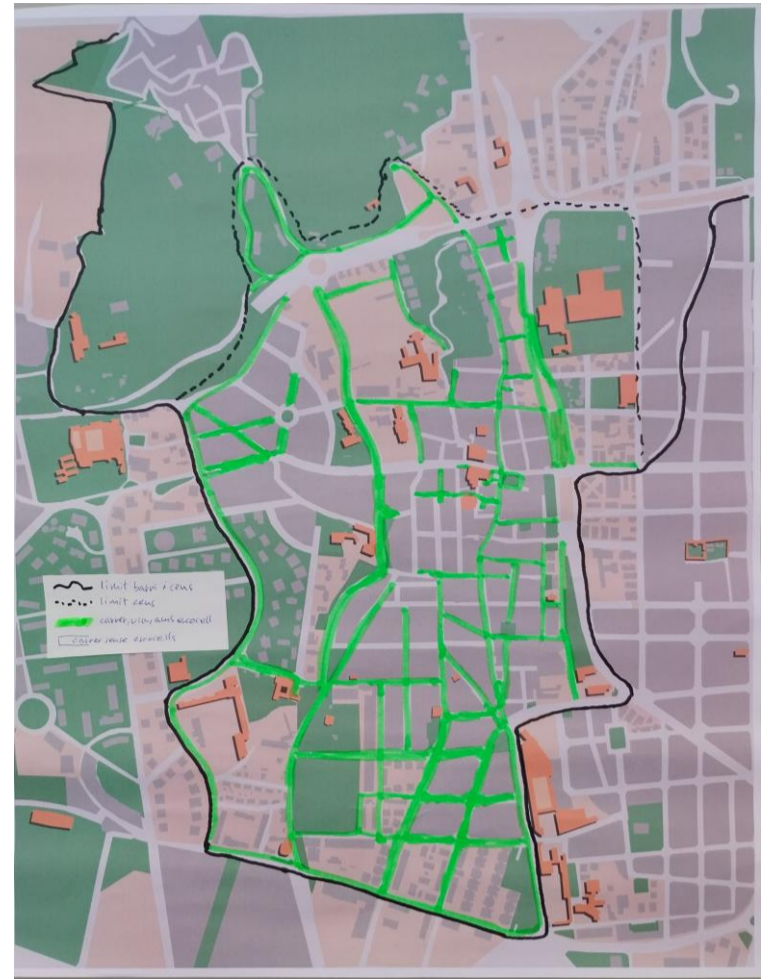


AVALUACIÓ DE L'ESTAT DELS ESCOCELLS DEL BARRI DE SARRIÀ

DADES GENERALS DEL CENS (1924-1925)

L'any 2025 en va presentar els resultats del Cens dedicat a avaluar l'estat dels 2.046 escocells del Barri de Sarrià.

En síntesi el Cens va aportar les següents dades: **2.022** escocells inspeccionats (**98,83%**) han estat classificats com **NEGATIUS**. **24** escocells (**1,17%**), han estat classificats com escocells **POSITIUS**.



RELACIÓ DELS CARRERS DEL BARRI DE SARRIÀ AMB ESCOCELLS

CENS DELS CARRERS DE SARRIÀ AMB ESCOCELLS (realitzat entre desembre del 2023 i maig del 2024)											
Carrer/Plaça/Passeig	ok	ko	Total	Carrer/Plaça/Passeig	ok	ko	Total	Carrer/Plaça/Passeig	ok	ko	Total
1 Plaça Sarrià	3	19	22	25 Mare de Deu de Núria	1	44	45	49 Artós	4	26	30
2 Pedró de la Creu	0	17	17	26 Salvador Mundi	0	14	14	50 Foix	0	245	245
3 Mañé i Flaquer	1	9	10	27 Plaça Consell Sarrià	0	6	6	51 Carmen Tórtola	0	1	1
4 St Vicenç Sarrià	0	9	9	28 Jardins Joan Vinyoli	0	20	20	52 Ifni	0	10	10
5 Calandries	0	5	5	29 Sant Joan Bosco (Llobregat)	0	21	21	53 Manuel de Falla	0	55	55
6 Bonaplata	0	7	7	30 Pere Figuera i Serra	0	5	5	54 Fontcoberta	0	3	3
7 Senillosa	0	14	14	31 Can Caralleu	0	55	55	55 Trinquet	0	8	8
8 Major Sarrià Baix	1	41	42	32 Santa Eulàlia	8	61	69	56 Gaspar Casadó	0	6	6
9 Oriol Mestres	0	7	7	33 Escull	0	5	5	57 Carrer dels Esports	0	39	39
10 Consell de la Vila	3	9	12	34 Mendel	0	11	11	58 Rafols	0	10	10
11 Plaça Roser	0	4	4	35 Jaume Piquet	0	6	6	59 Naranjo de Bulnes	0	27	27
12 Carme Kar	0	14	14	36 Xipré	0	5	5	60 Major de Can Caralleu	0	24	24
13 Negrevernís	0	11	11	37 Cardenal Setmenat	0	35	35	61 Elisenda de Pinós	0	33	33
14 Cornet i Mas	0	23	23	38 Santa Amèlia	0	105	105	62 Pons i Serra	0	25	25
15 Borràs	0	8	8	39 Capità Arenas	0	74	74	63 Monastir	0	23	23
16 Tres Reis	1	1	2	40 D'Osi	0	27	27	64 Montevideo	0	19	19
17 Isaac Albeniz	0	20	20	41 Riu d'Or	0	9	9	65 Bisbe Català	0	21	21
18 Institut Químic Sarrià	0	8	8	42 Cardenal Vives i Tutó	0	36	36	66 Canet	0	5	5
19 L'Amic	1	2	3	43 Bosch i Gimpera	0	60	60	67 Via Augusta	0	171	171
20 Dolors Monserdà	0	5	5	44 Fra Eloi de Bianya	0	29	29	68 Francesc Carbonell	0	54	54
21 Ramon Miquel i Planes	0	11	11	45 Marquès de Mulhacén	0	51	51	69 Reina Elisenda	0	3	3
22 Duquessa d'Orleans	0	3	3	46 Manel Girona	0	59	59	70 Passeig de la Bonanova	0	13	13
23 Margenat	0	4	4	47 Benet i Mateu	0	82	82	71 Sol i Padrís	0	3	3
24 Major de Sarrià Dalt	0	24	24	48 Eduard Conde	1	100	101	72 Pere Tarrés (placeta)	0	3	3



RELACIÓ DELS DISTINTS MODELS D'ESCOCELLS AVALUATS I RESULTATS

CENS DELS ESCOCELLS DE SARRIÀ I AVALUACIÓ DEL SEU ESTAT	MODEL D'ESCOCELL	Nombre d'escocells	%
ESCOCELLS AMB ARBRE, AMB VEGETACIÓ ESPONTÀNIA, AMB PROTECCIÓ LATERAL: INICIATIVA CIUTADANA, APADRINAT.	1	15	0,73%
ESCOCELLS AMB ARBRE, AMB VEGETACIÓ ESPONTÀNIA, AMB PROTECCIÓ LATERAL: POLÍTICA MUNICIPAL.	2	2	0,10%
ESCOCELLS AMB VEGETACIÓ ANTRÒPICA AMB PROTECCIÓ LATERAL: POLÍTICA MUNICIPAL.	3	6	0,29%
ESCOCELLS SENSE ARBRE, AMB VEGETACIÓ ANTRÒPICA AMB PROTECCIÓ LATERAL: INICIATIVA CIUTADANA, APADRINAT	4	0	0,00%
ESCOCELL SENSE ARBRE NI VEGETACIÓ ESPONTÀNIA O ANTRÒPICA (ERM) PERÒ AMB PROTECCIÓ LATERAL: POLÍTICA MUNICIPAL.	5	1	0,05%
AVALUACIÓ POSITIVA	STotal	24	1,17%

CENS DELS ESCOCELLS DE SARRIÀ I AVALUACIÓ DEL SEU ESTAT	MODEL D'ESCOCELL	Nombre d'escocells	%
ESCOCELLS AMB ARBRE I VEGETACIÓ ESPONTÀNIA. FÀCIL ACCÉS PER DEFECACIONS I ORINS. TAMBÉ FET SERVIR COM A CENDRER O PAPERERA.	A	754	36,85%
ESCOCELLS AMB ARBRE I VEGETACIÓ ANTRÒPICA. FÀCIL ACCÉS PER DEFECACIONS I ORINS. TAMBÉ FET SERVIR COM A CENDRER O PAPERERA.	B	1	0,05%
ESCOCELLS DE FÀCIL ACCÉS PER DEFECACIONS I ORINS. TAMBÉ FER SERVIR COM A CENDRER O PAPERERA. AMB ARBRE.	C	1042	50,93%
ESCOCELLS ERMS DE FÀCIL ACCÉS PER DEFECACIONS I ORINS. TAMBÉ FER SERVIR COM A CENDRER O PAPERERA. SENSE ARBRE.	D	72	3,52%
ESCOCELLS OFEGATS.	E	61	2,98%
ESCOCELLS PRESONERS.	F	21	1,03%
ESCOCELLS SENSE ARBRE I VEGETACIÓ ESPONTÀNIA. FÀCIL ACCÉS PER DEFECACIONS I ORINS. TAMBÉ FET SERVIR COM A CENDRER O PAPERERA.	G	65	3,18%
ESCOCELLS OFEGATS O PRESONERS PERÒ AMB VEGETACIÓ ESPONTÀNIA	H	5	0,24%
ESCOCELLS SENSE ARBRE I VEGETACIÓ ANTRÒPICA. FÀCIL ACCÉS PER DEFECACIONS I ORINS. TAMBÉ FET SERVIR COM A CENDRER O PAPERERA.	I	1	0,05%
AVALUACIÓ NEGATIVA	STotal	2022	98,83%